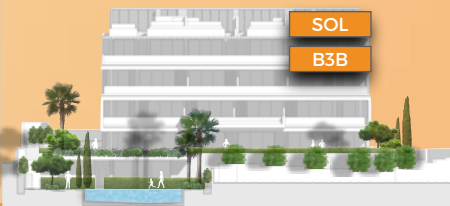


C/ Montemayor, 10 \_ Torremolinos (Málaga) \_ Spain

## Vivienda B3B

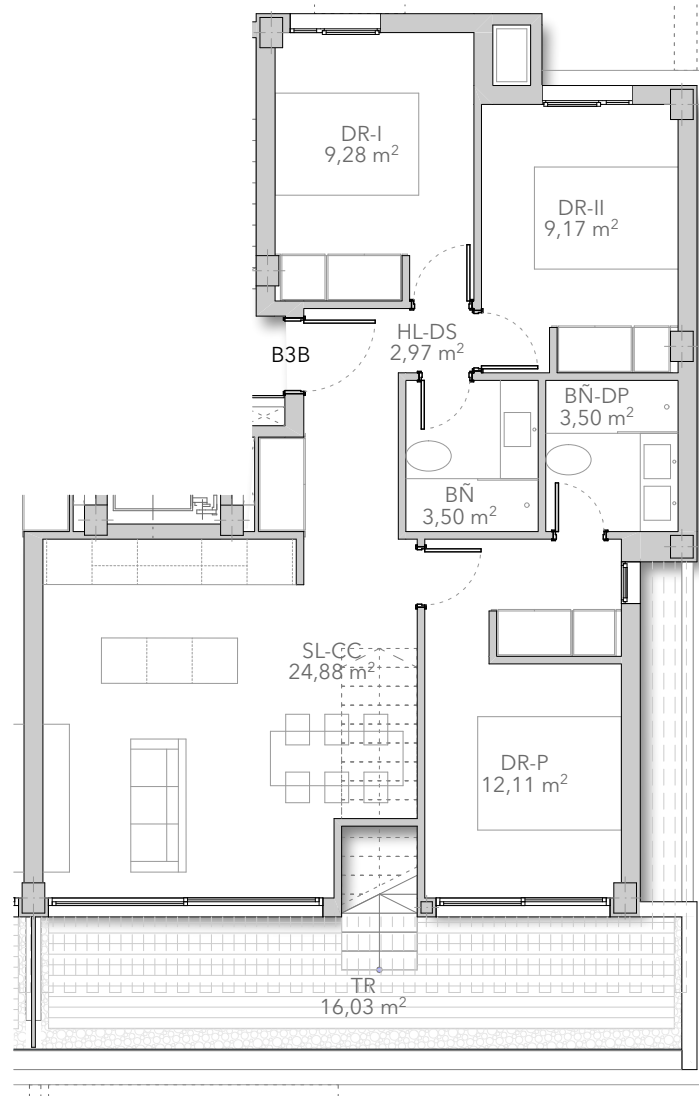


### SUPERFICIES CONSTRUIDAS

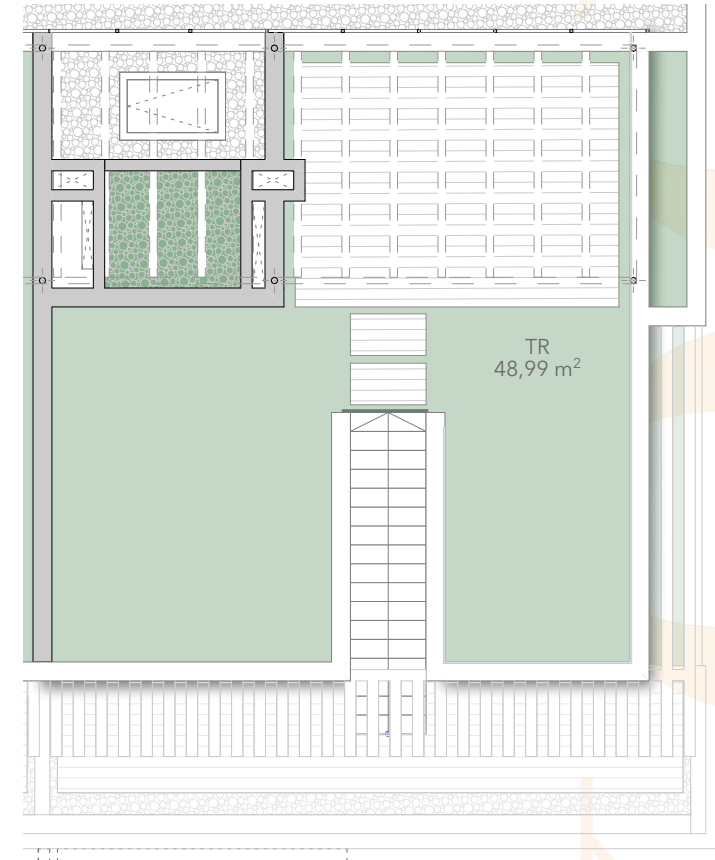
		S/ R.D.: 2018/2005
Vivienda (incl. zonas comunes)	87,31 m <sup>2</sup>	96,04 m <sup>2</sup>
Terrazas / Solarium	78,60 m <sup>2</sup>	
<b>Total</b> (Vivienda + terrazas + zonas comunes)	<b>165,91 m<sup>2</sup></b>	

### SUPERFICIES ÚTILES

		S/ R.D.: 2018/2005
Vivienda	65,41 m <sup>2</sup>	71,95 m <sup>2</sup>
Terrazas / Solarium	65,02 m <sup>2</sup>	
<b>Total</b> (Vivienda + terrazas)	<b>130,43 m<sup>2</sup></b>	



Escala 1 / 100



Planos de planta.



TR Terraza \_ SL-CC Salón-Cocina \_ LV Lavadero \_ DS Distribuidor \_ DP Dormitorio Principal \_ BP Baño Principal \_ DR I Dormitorio I \_ DR II Dormitorio II \_ BÑ Baño \_ JR Jardín

Imágenes no contractuales y meramente ilustrativas sujetas a modificaciones de orden técnico, jurídico o comercial de la dirección facultativa o autoridad competente. Las infografías de las fachadas, elementos comunes y restantes espacios son orientativos y podrán ser objeto de verificación en los proyectos técnicos. El mobiliario y el ajardinamiento de las infografías no están incluidos, y el equipamiento de las viviendas será el indicado en la correspondiente memoria de calidades. Toda la información y entrega de documentación se hará según lo establecido en el Real Decreto 515/1989 y demás normas que pudieran complementarlo ya sean de carácter estatal o autonómico.

+ Info:

<https://koolhomes-torremolinos.com/>

T: +34 951 21 36 07

VAPHERITAGE, S.L.

Promueve:

Comercializa:

CRZ HOMES  
CONSULTORIA INMOBILIARIA