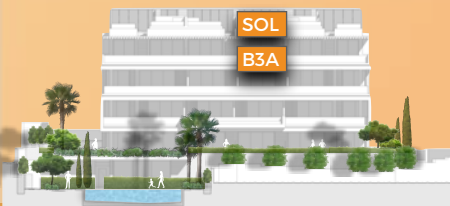


C/ Montemayor, 10 _ Torremolinos (Málaga) _ Spain

Vivienda B3A

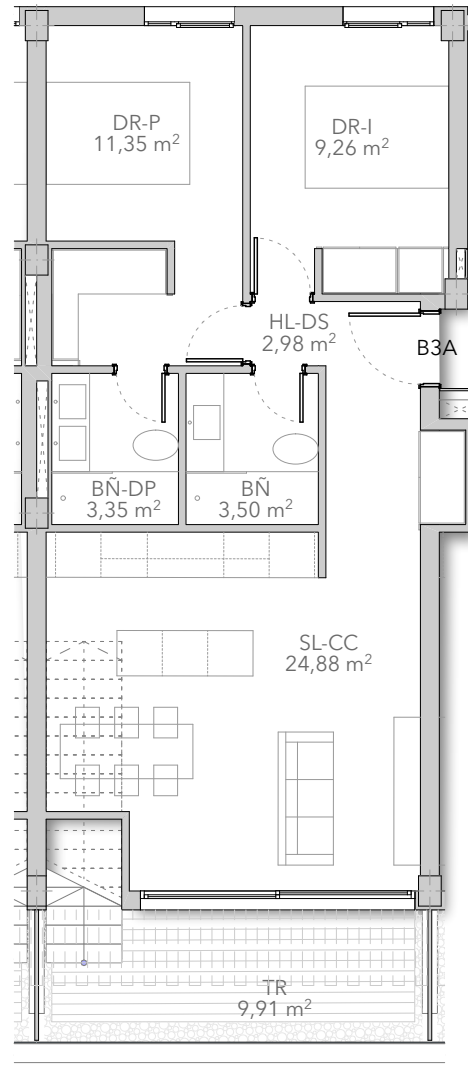


SUPERFICIES CONSTRUIDAS

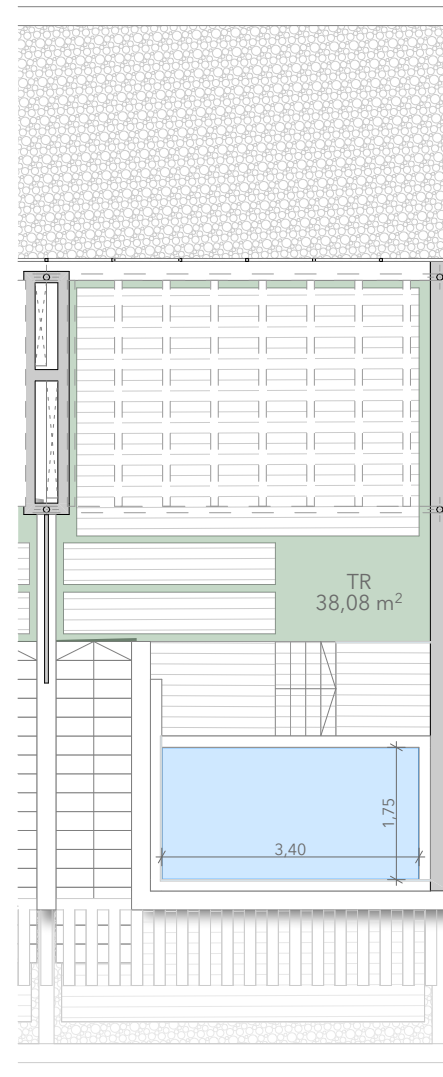
		S/ R.D.: 2018/2005
Vivienda (incl. zonas comunes)	71,90 m ²	79,09 m ²
Terrazas / Solarium	56,83 m ²	
Total (Vivienda + terrazas + zonas comunes)	128,73 m²	

SUPERFICIES ÚTILES

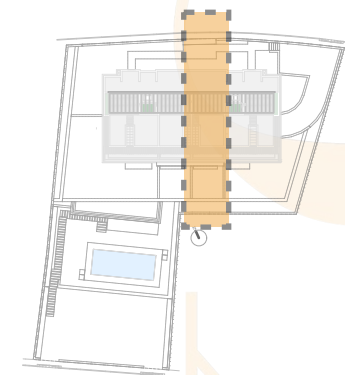
		S/ R.D.: 2018/2005
Vivienda	55,32 m ²	60,85 m ²
Terrazas / Solarium	47,99 m ²	
Total (Vivienda + terrazas)	103,31 m²	



Escala 1 / 100



Planos de planta.



Emplazamiento general.



TR Terraza _ SL-CC Salón-Cocina _ LV Lavadero _ DS Distribuidor _ DP Dormitorio Principal _ BP Baño Principal _ DR I Dormitorio I _ DR II Dormitorio II _ BÑ Baño _ JR Jardín

Imágenes no contractuales y meramente ilustrativas sujetas a modificaciones de orden técnico, jurídico o comercial de la dirección facultativa o autoridad competente. Las infografías de las fachadas, elementos comunes y restantes espacios son orientativos y podrán ser objeto de verificación en los proyectos técnicos. El mobiliario y el ajardinamiento de las infografías no están incluidos, y el equipamiento de las viviendas será el indicado en la correspondiente memoria de calidades. Toda la información y entrega de documentación se hará según lo establecido en el Real Decreto 515/1989 y demás normas que pudieran complementarlo ya sean de carácter estatal o autonómico.

+ Info:

<https://koolhomes-torremolinos.com/>

T: +34 951 21 36 07

VAPHERITAGE, S.L.

Promueve:

Comercializa:

CRZ HOMES
CONSULTORIA INMOBILIARIA