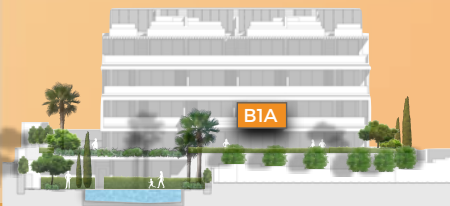


C/ Montemayor, 10 \_ Torremolinos (Málaga) \_ Spain

## Vivienda B1A



### SUPERFICIES CONSTRUIDAS

		S/R.D: 2018/2005
Vivienda (incl. zonas comunes)	72,76 m <sup>2</sup>	79,92 m <sup>2</sup>
Terrazas / Solarium	14,31 m <sup>2</sup>	
<b>Total</b> (Vivienda + terrazas + zonas comunes)	<b>87,07 m<sup>2</sup></b>	

### SUPERFICIES ÚTILES

		S/R.D: 2018/2005
Vivienda	56,31 m <sup>2</sup>	60,83 m <sup>2</sup>
Terrazas / Solarium	9,04 m <sup>2</sup>	
<b>Total</b> (Vivienda + terrazas)	<b>65,35 m<sup>2</sup></b>	

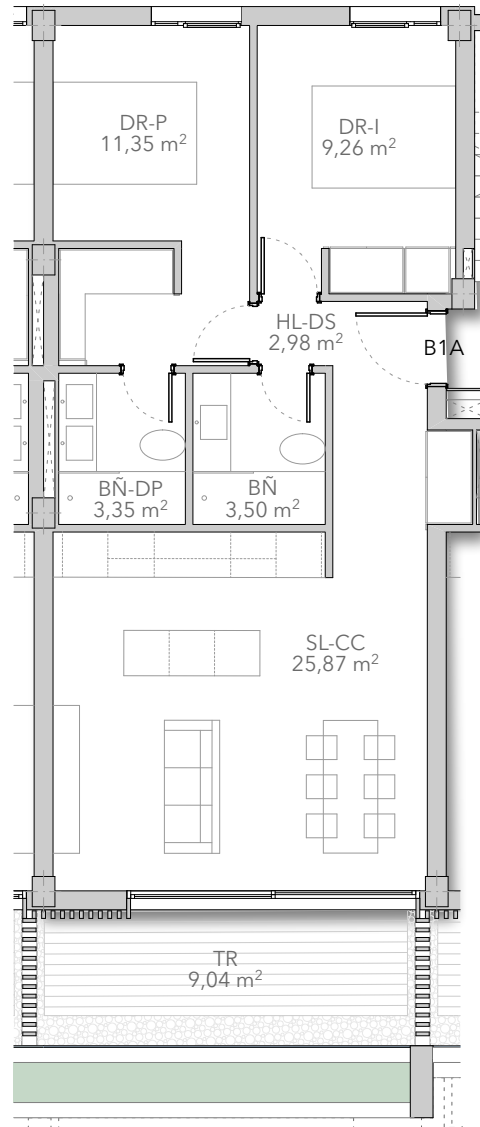


VAPHERITAGE, S.L.

Promueve:

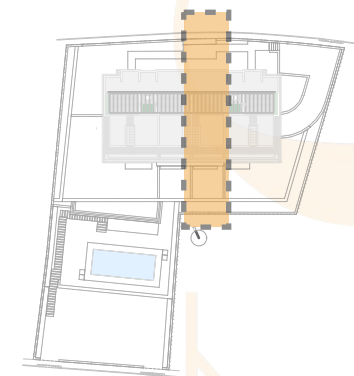
Comercializa:

**CRZ HOMES**  
CONSULTORIA INMOBILIARIA



Escala 1 / 100

Plano de planta.



Emplazamiento general.

TR Terraza \_ SL-CC Salón-Cocina \_ LV Lavadero \_ DS Distribuidor \_ DP Dormitorio Principal \_ BP Baño Principal \_ DR I Dormitorio I \_ DR II Dormitorio II \_ BÑ Baño \_ JR Jardín

Imágenes no contractuales y meramente ilustrativas sujetas a modificaciones de orden técnico, jurídico o comercial de la dirección facultativa o autoridad competente. Las infografías de las fachadas, elementos comunes y restantes espacios son orientativos y podrán ser objeto de verificación en los proyectos técnicos. El mobiliario y el ajardinamiento de las infografías no están incluidos, y el equipamiento de las viviendas será el indicado en la correspondiente memoria de calidades. Toda la información y entrega de documentación se hará según lo establecido en el Real Decreto 515/1989 y demás normas que pudieran complementarlo ya sean de carácter estatal o autonómico.

+ Info:

[www.koolhomes-torremolinos.com](http://www.koolhomes-torremolinos.com)

T: +34 951 21 36 07