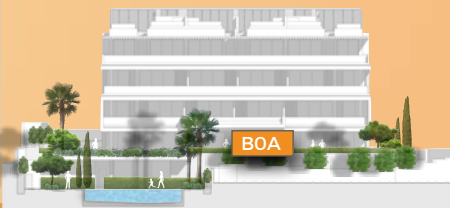


C/ Montemayor, 10 _ Torremolinos (Málaga) _ Spain

Vivienda BOA



SUPERFICIES CONSTRUIDAS		S/R.D.: 2018/2005
Vivienda (Incl. zonas comunes)	73,94 m ²	80,63 m ²
Terrazas / Solarium	13,37 m ²	
Total (Vivienda + terrazas + zonas comunes)	87,31 m²	

SUPERFICIES ÚTILES		S/R.D.: 2018/2005
Vivienda (Incl. zonas comunes)	57,30 m ²	63,03 m ²
Terrazas / Solarium	13,37 m ²	
Total (Vivienda + terrazas + zonas comunes)	70,67 m²	

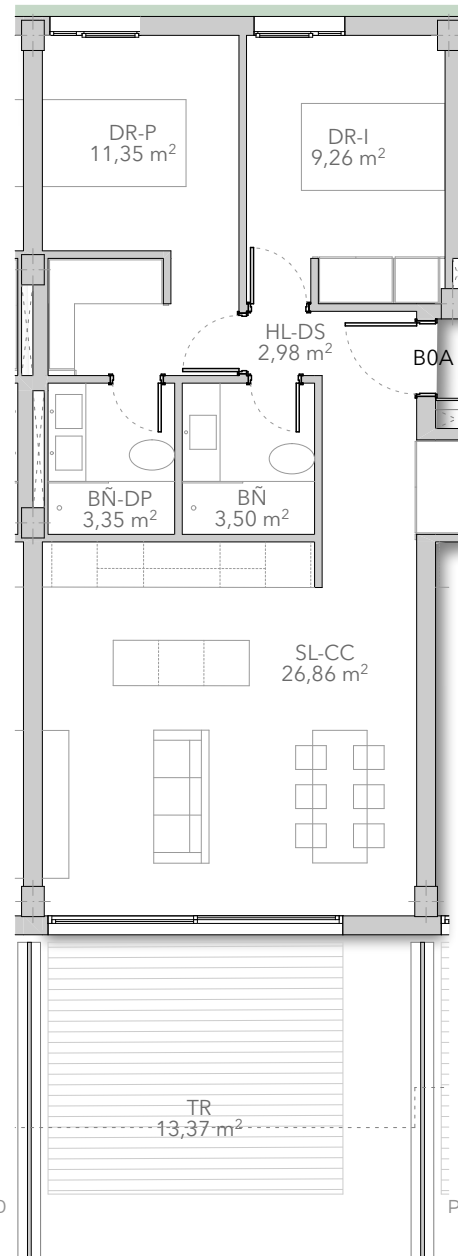


VAPHERITAGE, S.L.

Promueve:

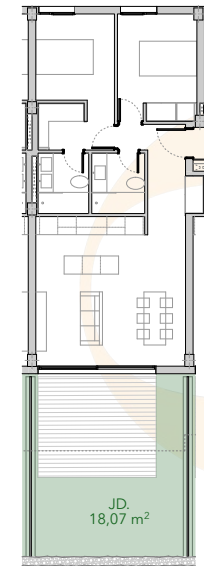
Comercializa:

CRZ HOMES
CONSULTORIA INMOBILIARIA

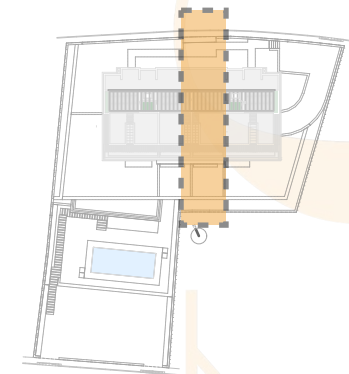


Escala 1 / 100

Plano de planta.



Escala 1 / 250



Emplazamiento general.

TR Terraza _ SL-CC Salón-Cocina _ LV Lavadero _ DS Distribuidor _ DP Dormitorio Principal _ BP Baño Principal _ DR I Dormitorio I _ DR II Dormitorio II _ BÑ Baño _ JR Jardín

Imágenes no contractuales y meramente ilustrativas sujetas a modificaciones de orden técnico, jurídico o comercial de la dirección facultativa o autoridad competente. Las infografías de las fachadas, elementos comunes y restantes espacios son orientativos y podrán ser objeto de verificación en los proyectos técnicos. El mobiliario y el ajardinamiento de las infografías no están incluidos, y el equipamiento de las viviendas será el indicado en la correspondiente memoria de calidades. Toda la información y entrega de documentación se hará según lo establecido en el Real Decreto 515/1989 y demás normas que pudieran complementarlo ya sean de carácter estatal o autonómico.

+ Info:

<https://koolhomes-torremolinos.com/>

T: +34 951 21 36 07