

C/ Montemayor, 10 \_ Torremolinos (Málaga) \_ Spain

## Vivienda AOA



SUPERFICIES CONSTRUIDAS		S/R.D.: 2018/2005
Vivienda (Incl. zonas comunes)	57,89 m <sup>2</sup>	63,68 m <sup>2</sup>
Terrazas / Solarium	13,13 m <sup>2</sup>	
<b>Total</b> (Vivienda + terrazas + zonas comunes)	<b>71,02 m<sup>2</sup></b>	

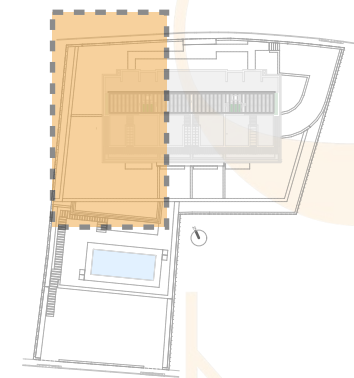
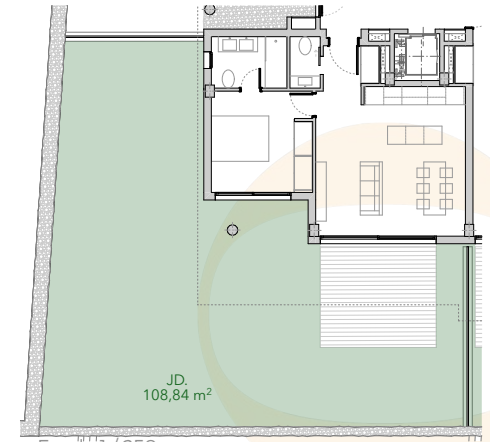
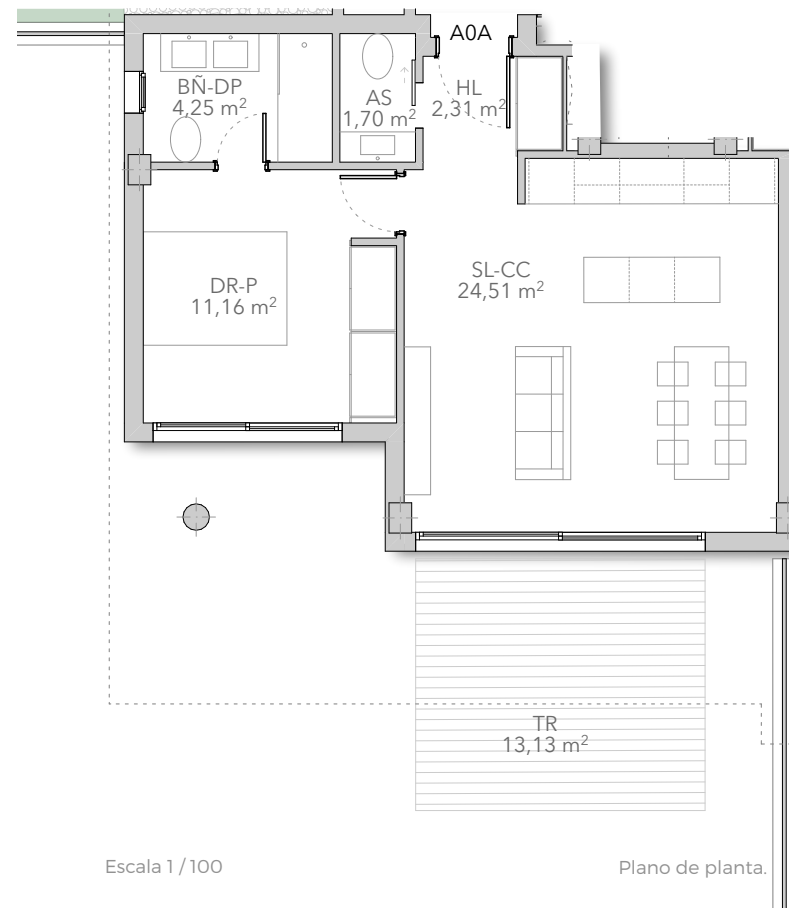
SUPERFICIES ÚTILES		S/R.D.: 2018/2005
Vivienda (Incl. zonas comunes)	43,93 m <sup>2</sup>	48,32 m <sup>2</sup>
Terrazas / Solarium	13,13 m <sup>2</sup>	
<b>Total</b> (Vivienda + terrazas + zonas comunes)	<b>57,06 m<sup>2</sup></b>	

VAPHERITAGE, S.L.

Promueve:

Comercializa:

**CRZ HOMES**  
CONSULTORIA INMOBILIARIA



TR Terraza \_ SL-CC Salón-Cocina \_ LV Lavadero \_ DS Distribuidor \_ DP Dormitorio Principal \_ BP Baño Principal \_ DR I Dormitorio I \_ DR II Dormitorio II \_ BÑ Baño \_ JR Jardín

Imágenes no contractuales y meramente ilustrativas sujetas a modificaciones de orden técnico, jurídico o comercial de la dirección facultativa o autoridad competente. Las infografías de las fachadas, elementos comunes y restantes espacios son orientativos y podrán ser objeto de verificación en los proyectos técnicos. El mobiliario y el ajardinamiento de las infografías no están incluidos, y el equipamiento de las viviendas será el resultado del propio propietario. Toda la información y entrega de documentación se hará según lo establecido en el Real Decreto 515/1989 y demás normas que pudieran complementarlo ya sean de carácter estatal o autonómico.

+ Info:

<https://koolhomes-torremolinos.com/>

T: +34 951 21 36 07